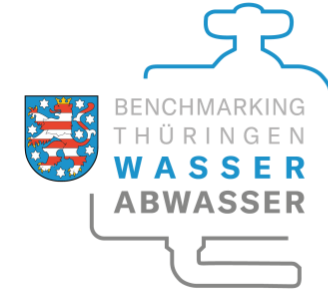


Rödl & Partner

BENCHMARKING DER WASSER- VERSORGUNG UND ABWASSER- ENTSORGUNG IN THÜRINGEN



Rödl & Partner
HOCHSCHULE
SCHMALKALDEN
UNIVERSITY OF APPLIED SCIENCES



7. PROJEKTRUNDE WASSER
6. PROJEKTRUNDE ABWASSER

2019

MEHR ALS EIN KENNZAHLENVERGLEICH

BENCHMARKING DER WASSERWIRTSCHAFT BEI RÖDL & PARTNER

Als ein Schwerpunkt unserer Tätigkeit hat sich das Thema Benchmarking etabliert

Die Prinzipien des Benchmarking bei Rödl & Partner:

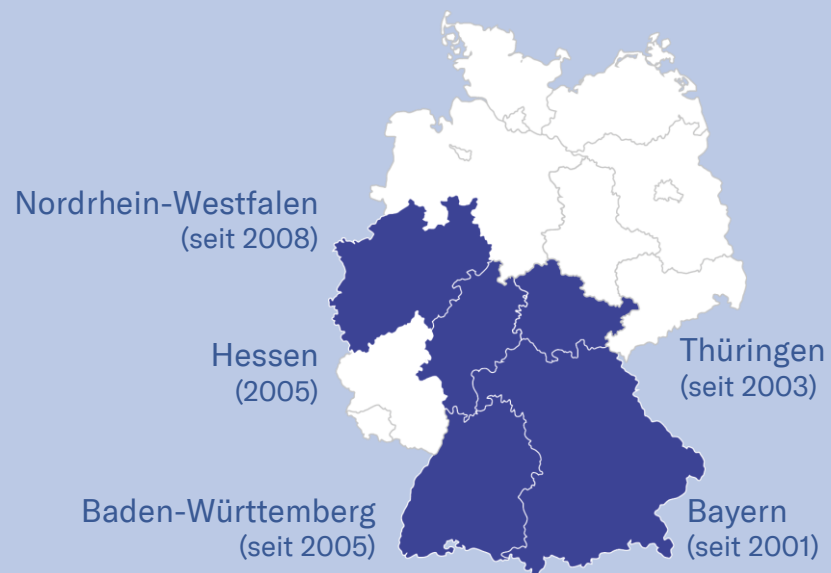
vertraulich

ganzheitlich

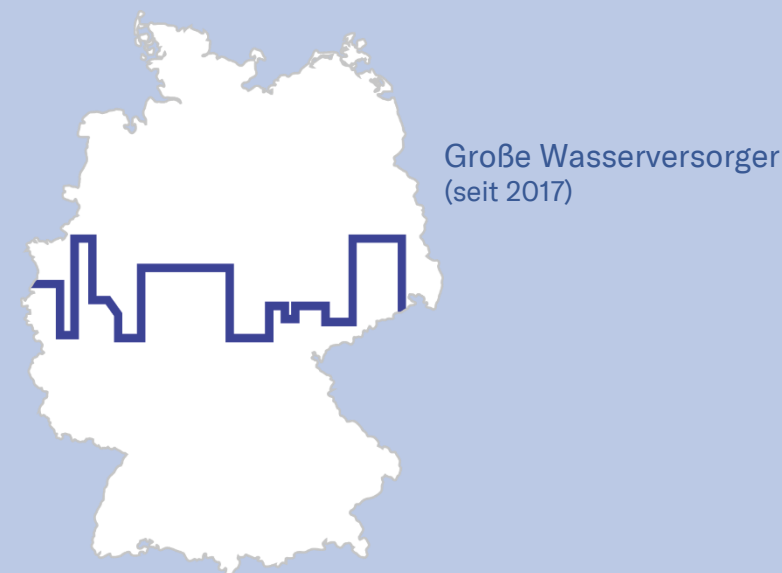
anonym

freiwillig

LANDESEBENE



BUNDESEBENE



Weitere Informationen finden Sie auf der Projekthomepage: www.roedl-benchmarking.de

MEHRWERT FÜR UNTERSCHIEDLICHSTE INTERESSENTRÄGER

Welche Zielgruppe hat ein Kennzahlenvergleich in der Wasserver- und Abwasserentsorgung?

Unternehmensperspektive

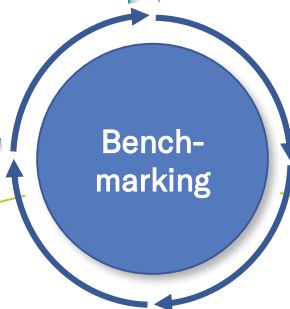
Benchmarking trägt dazu bei

- zukünftige Herausforderungen zu erkennen,
- die eigene Leistungsfähigkeit kontinuierlich zu verbessern,
- Erfolge zu kontrollieren,
- die eigenen Kosten zu senken und
- Investitionsbedarfe zu erklären.

Politische Perspektive

Benchmarking trägt dazu bei

- die Diskussionen um die Modernisierung der Wasserwirtschaft zu versachlichen,
- die Komplexität der Wasserversorgung und Abwasserentsorgung zu verstehen und
- die Transparenz der Leistungsfähigkeit der Branche zu erhöhen.



Benchmarking trägt dazu bei

- das Preis-Leistungs-Verhältnis zu rechtfertigen und
- das Vertrauen in die Unternehmenspolitik zu befördern.

Kundenperspektive

BEWÄHRTE ZUSAMMENARBEIT



Rödl & Partner

- Seit dem Beginn der Benchmarking-Projekte in Thüringen im Jahr 2003 besteht zwischen der Hochschule Schmalkalden und Rödl & Partner eine Kooperation, die sich bewährt hat.
- Wir kennen die Besonderheiten der Wasserversorgung und Abwasserentsorgung in Thüringen, denn wir betreuen die Projekte bereits seit der ersten Projektrunde 2003 und stehen in ständigem Dialog mit Politik und Fachverbänden.
- Ihre Daten sind bei Rödl & Partner als Projektdienstleister sicher, denn sie ist als unabhängige Wirtschaftsprüfungsgesellschaft zur Anonymität und Vertraulichkeit verpflichtet.
- Zusammen bieten wir Ihnen bedarfsgerechte und interdisziplinäre Lösungen in den Disziplinen Rechts-, Steuer-, Unternehmensberatung und Wirtschaftsprüfung.
- Rödl & Partner vereint das sektorspezifische Wissen für die öffentlichen Hand in den Bereichen Wasser und Abwasser, Strom, Gas und Fernwärme, Verkehr, Abfall sowie weiterer öffentlicher Leistungen aus über 25 Jahren Erfahrung und verfügt über 4.700 Mitarbeiter weltweit.

BENCHMARKING DER WASSERVERSORGUNG UND ABWASSER- ENTSORGUNG IN THÜRINGEN IST EINE ERFOLGSGESCHICHTE

- Die Kennzahlenvergleiche der Wasserversorgung und Abwasserentsorgung in Thüringen finden im zweijährigen Turnus statt
- Das Konzept wurde kontinuierlich im Dialog mit den Teilnehmern weiterentwickelt
- Bisher waren ca. 70 % des an Verbraucher abgegebenen Trinkwassers und ca. 55 % der an die Kanalisation angeschlossenen Einwohner Thüringens repräsentiert
- Wiederholerquoten von ca. 90 % zeigen, dass Benchmarking in den Betrieben etabliert ist

FREISTAAT THÜRINGEN
Ministerium für Landwirtschaft,
Forsten, Umwelt und Naturschutz



DWA
Landesverband Sachsen/Thüringen

bdew
Energie. Wasser. Leben.
Landesgruppe
Mitteldeutschland



Gemeinde- und Städtebund Thüringen e.V.
Die Arbeitsgemeinschaft Wasser/Abwasser

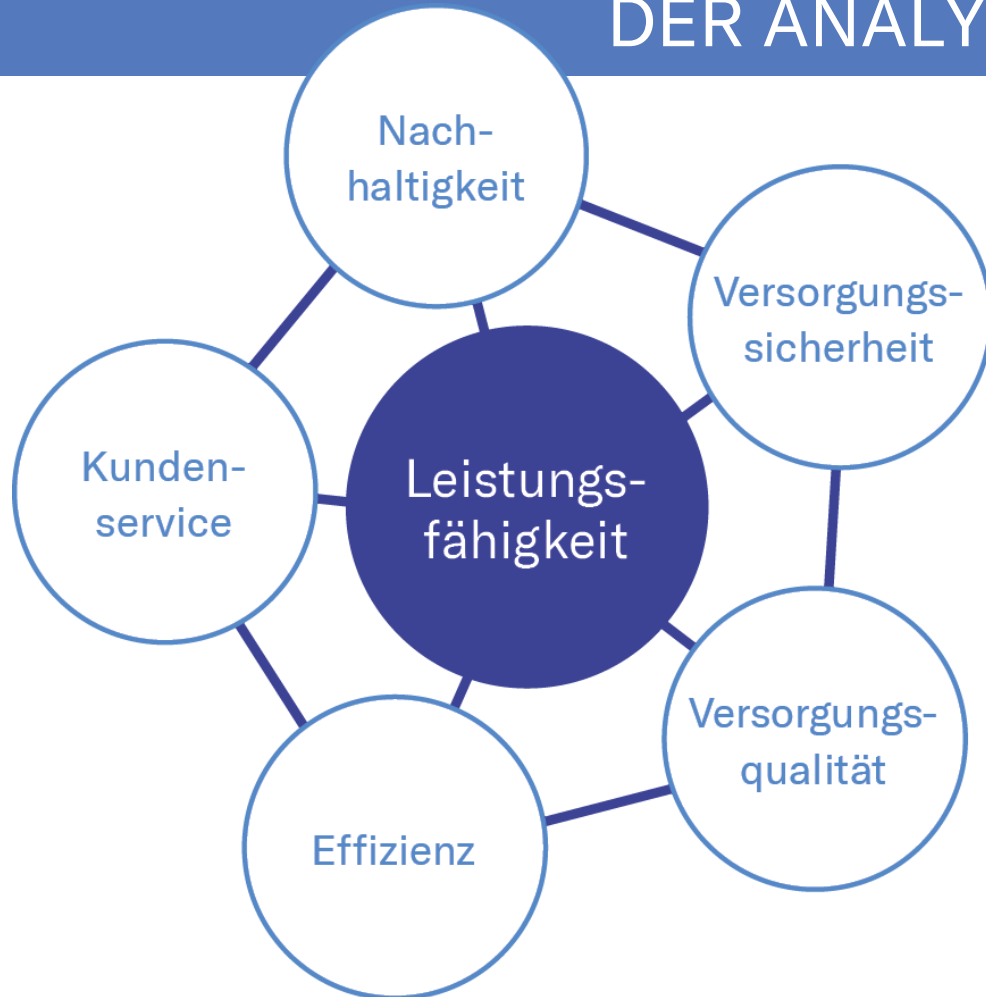
VKU
Verband kommunaler
Unternehmen e.V.
Landesgruppe Thüringen

DVGW

 **HOCHSCHULE
SCHMALKALDEN**
UNIVERSITY OF APPLIED SCIENCES

Rödl & Partner

GANZHEITLICHE LEISTUNGSBEURTEILUNG ALS GRUNDLAGE DER ANALYSE



- Das **5-Säulen-Modell** berücksichtigt Wechselwirkungen in den einzelnen Bereichen der Leistungserstellung.
- Die gesamte **Wertschöpfungskette** von der Wassergewinnung bis hin zum Kundenanschluss (Wasser) und vom Kundenanschluss bis zur Kläranlage wird betrachtet.
- **Ganzheitliche Betrachtung** als Voraussetzung für eine **neutrale Bewertung** der Wasserversorgung und Abwasserentsorgung.
- **Objektivierung unsachgemäßer Preisvergleiche** in der öffentlichen Berichterstattung.
- **Keine Beurteilung der Wasserversorgung ohne Kenntnis und Beschreibung der Besonderheiten in den 5 Säulen!**

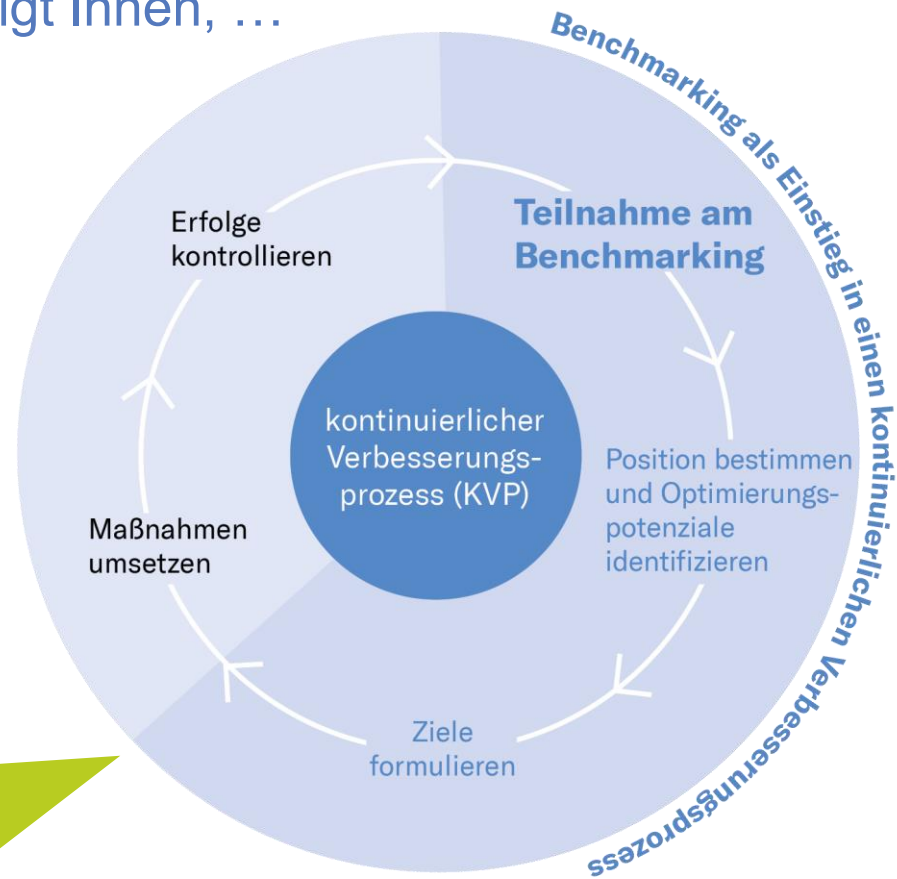
DER KONTINUIERLICHE VERBESSERUNGSPROZESS WIRKT!

Benchmarking zeigt Ihnen, ...

... klares Bekenntnis für eine leistungsfähige kommunale Wasserversorgung und gegen Regulierungs- und Liberalisierungstendenzen.

[VKU]

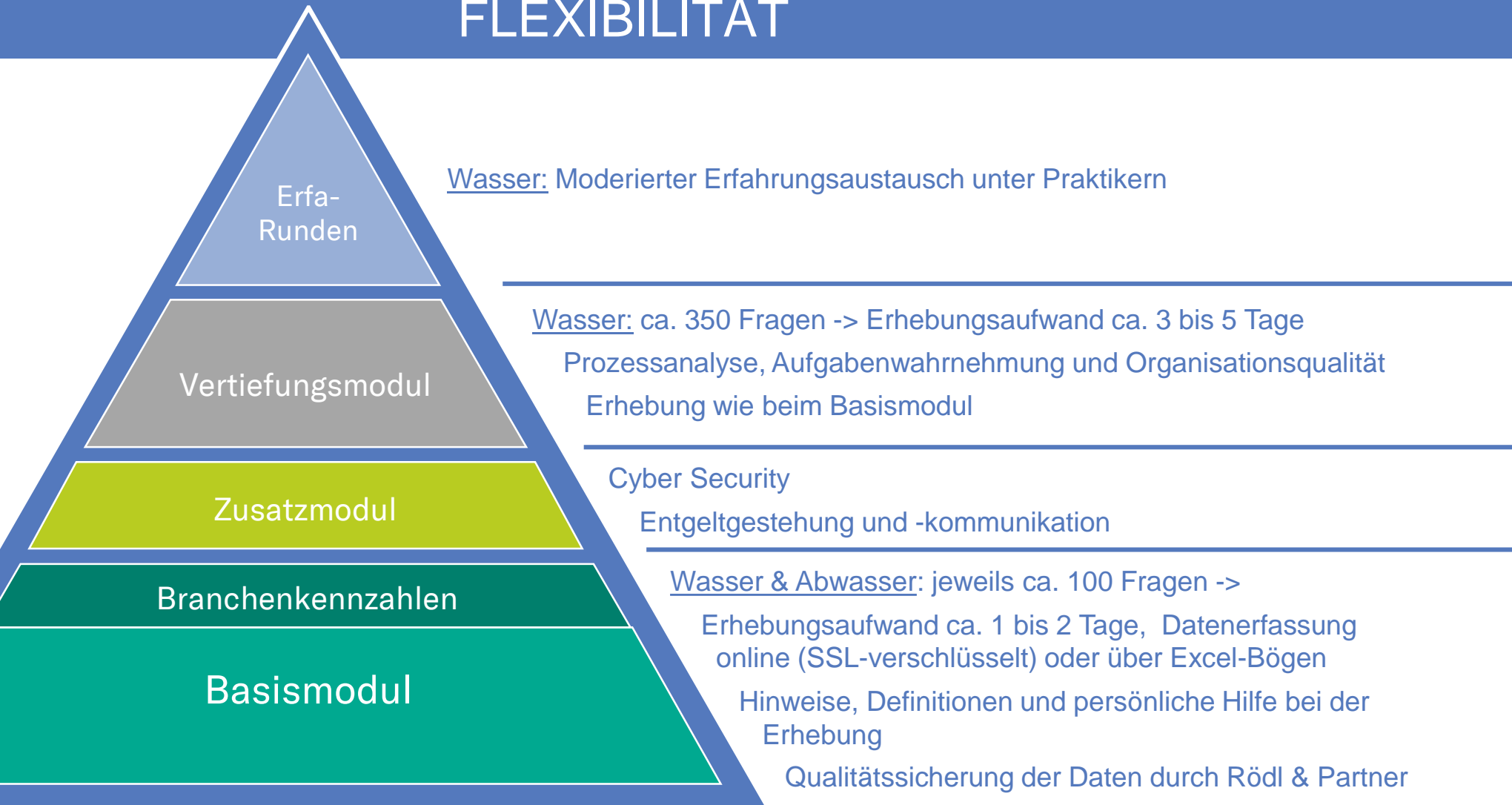
... wie Sie ihr Unternehmen zielgerichtet entwickeln können.



... wo Sie stehen.

... wo Sie sich verbessern können.

DER MODULARE AUFBAU BIETET IHNEN MAXIMALE FLEXIBILITÄT



... Der Trick besteht darin, dass wir über uns selber nachdenken [...] und auf diese Art und Weise einen kreativen Prozess beginnen.

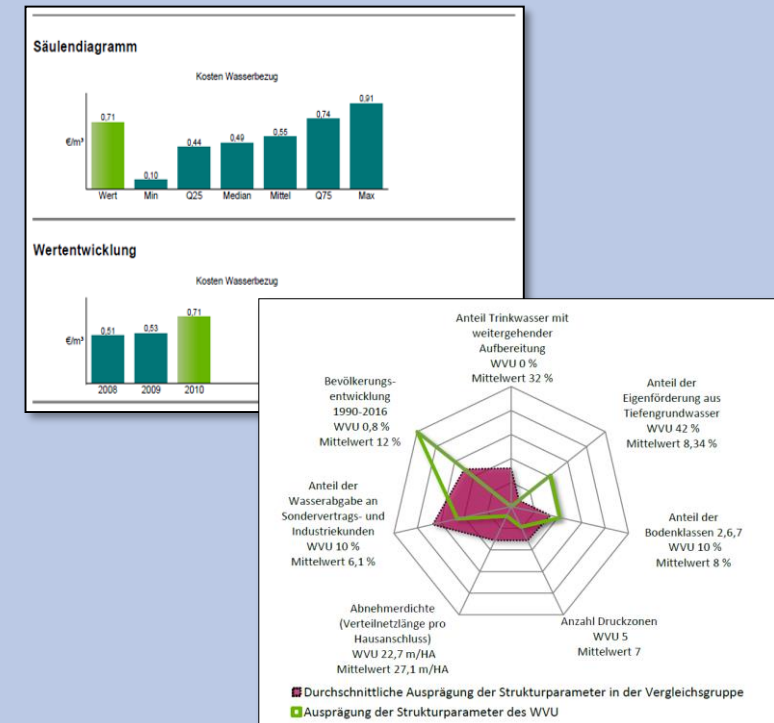
[Langjähriger Teilnehmer]



UNSERE LEISTUNGEN – MEHR ALS REGELMÄßIG ERWARTET

Sie bekommen einen ganzheitlichen Überblick über die aktuelle Situation Ihres Versorgers

<p>Inklusive</p>	<ul style="list-style-type: none"> - Individualbericht Zusammenfassung und textliche Erläuterung Ihrer Kennzahlen-ergebnisse in den einzelnen Bereichen der Leistungserstellung (Gruppenvergleich und Zeitreihe) - Spinnennetz der strukturellen Besonderheiten Sachgerechte Beurteilung der Kosten unter Berücksichtigung der örtlichen Strukturen - Anlage zum Individualbericht Grafische Darstellung der Kennzahlen
<p>Optional</p>	<ul style="list-style-type: none"> - Erfahrungsaustauschrunden Erörterung der Erfahrungen und Erkenntnisse zum Benchmarking und Sammeln neuer Impulse im Teilnehmerkreis
<p>Zusätzlich</p>	<ul style="list-style-type: none"> - Individuelle Online-Auswertungen Erstellung zusätzlicher Auswertungen unter Wahrung der Anonymität und Vertraulichkeit der Teilnehmer



ZEITPLAN DER PROJEKTRUNDE 2019

ab II. Quartal 2019	Information, Akquisition 7. Hauptrunde
ab August 2019	Datenerhebung & Plausibilisierung
ab November 2019	Auswertung & Individuelle Berichte
II. Quartal 2020	Offizieller Abschlussbericht & -veranstaltung
ab II. Quartal 2020	Weiterführende Beratung & Erfa-Runde (optional)

*... mit ihrer Teilnahme
am Benchmarking
leisten alle Wasserver-
sorgungsunternehmen
einen elementaren
Beitrag zur Transparenz
und Modernisierung der
Branche.*

[BDEW]

KLEINER AUFWAND – GROßE WIRKUNG

- Die **Teilnahmevereinbarung** ist die vertragliche Grundlage zur Teilnahme am Benchmarking.
- Die **Kosten für die Teilnahme** bemessen sich nach der Unternehmensgröße.*

Netzabgabe in m ³ /Jahr	< 0,5 Mio. m ³	0,5 - 2,5 Mio. m ³	ab 2,5 Mio. m ³
Wasser - Basismodul		1.092,50 €	
Wasser - Vertiefungsmodul bei Erstteilnahme		2.185,- €	
Wasser - Vertiefungsmodul bei Wiederholung	1.184,- €	1.395,- €	1.795,- €
Einwohnerwerte pro Jahr	< 10.000 EW	10.000 - 100.000 EW	ab 100.000 EW
Abwasser bei Erstteilnahme		2.185,- €	
Abwasser bei Wiederholung	1.184,- €	1.395,- €	1.795,- €

* Die angegebenen Honorarbeiträge verstehen sich zuzüglich der gesetzlich gültigen Umsatzsteuer.

DAS ERWARTET SIE!

- Die Auswertungen umfassen das **volle Leistungsspektrum** von der Erstellung der **Individualberichte** je Teilnehmer über **aussagekräftige Kennzahlenauswertungen** bis hin zu Aussagen auf Basis der **aktuellen wissenschaftlichen Diskussion** (Hauptkennzahlen).



Rödl & Partner
HOCHSCHULE
SCHMALKALDEN
UNIVERSITY OF APPLIED SCIENCES

- Weitere **Fragen** beantwortet Ihnen das Benchmarking-Team jederzeit gerne.

Unter der **Telefonnummer**: 0911 9193 3503
oder per **E-Mail**: wasser@roedl.de

ES GIBT KEINEN GRUND, NICHT DABEI ZU SEIN!



- Mehr als **800 überzeugte Teilnehmer** haben bei den Benchmarking-Projekten von Rödl & Partner schon mitgemacht!

- Wir kennen die **Besonderheiten der Wasserversorgung...** seit **über 20 Jahren** betrachten wir in Form von **Benchmarking-Projekten** die gesamte Wertschöpfungskette von der Wassergewinnung bis hin zum Kundenservice.

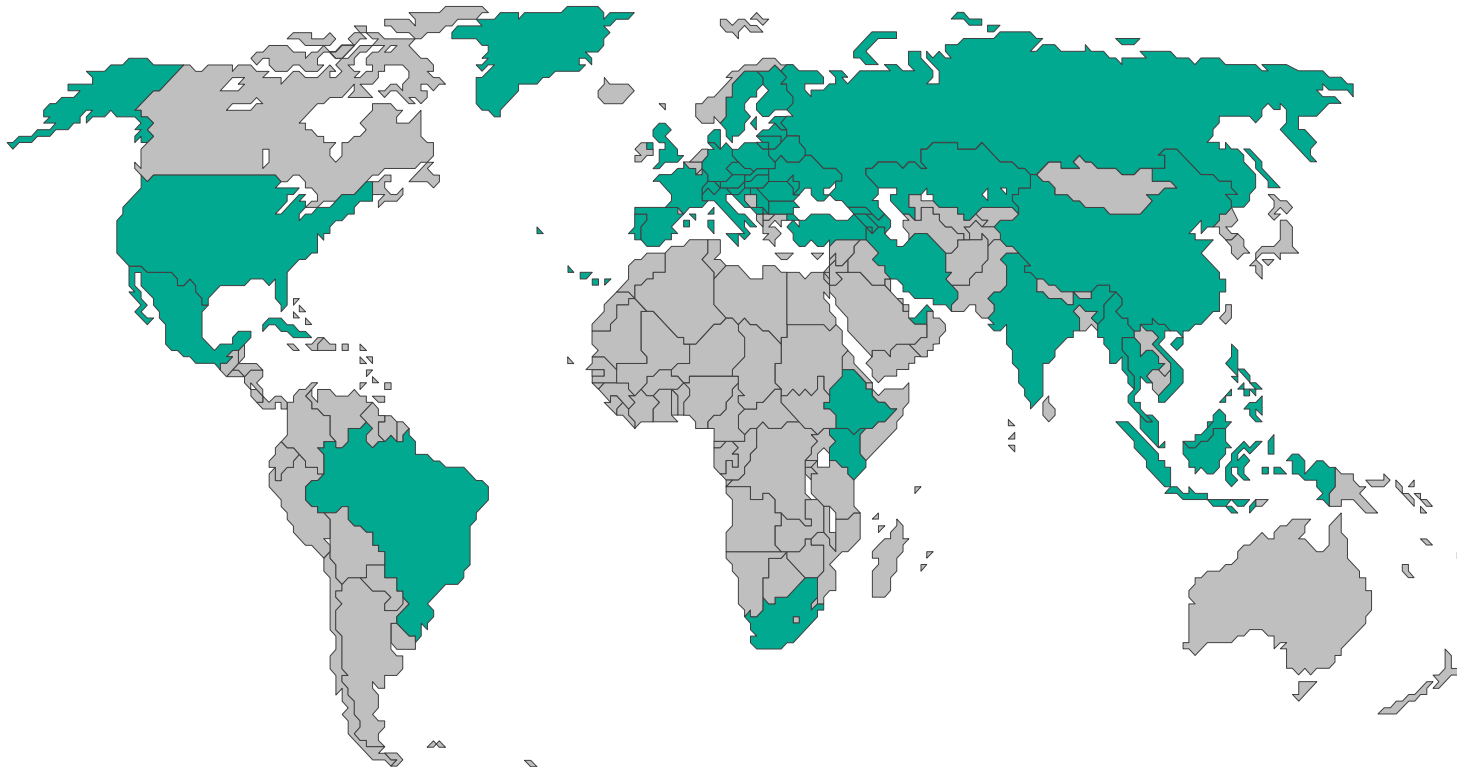
- Ihre Daten sind bei uns sicher, denn als **unabhängige Wirtschaftsprüfungsgesellschaft** sind wir zur **Anonymität** und **Vertraulichkeit verpflichtet**.
- Unsere **4.700** Kollegen und Kolleginnen bieten Ihnen bedarfsgerechte und interdisziplinäre Lösungen in den Disziplinen **Rechts-, Steuer-, Unternehmensberatung** und **Wirtschaftsprüfung**.



- Seit über **25 Jahren** vereinen wir das sektor-spezifische Wissen für die öffentliche Hand in den Bereichen **Wasser & Abwasser, Strom, Gas & Fernwärme, Verkehr, Abfall** sowie weiterer öffentlicher Leistungen.

IHR PROJEKTDIENSTLEISTER

ERFOLGSGESCHICHTE AUS DEUTSCHLAND



- 1977 Gründung als Ein-Mann-Kanzlei in Nürnberg
- 2018 weltweit 4.700 Mitarbeiterinnen und Mitarbeiter in 51 Ländern mit 111 eigenen Niederlassungen
- EIN Unternehmen, kein Netzwerk oder Franchise-System
- Alles aus einer Hand: Rechtsberatung, Steuerberatung, Steuerdeklaration und BPO, Unternehmens- und IT-Beratung, Wirtschaftsprüfung

WASSERWIRTSCHAFTLICHE BERATUNG

> 800 Mandanten

25 Jahre Spezialisierung

1 Ansprechpartner

- BENCHMARKING
- VERTIEFENDE KENNZAHLENANALYSEN
- RECHTSSICHERE VERTRÄGE & SATZUNGEN
- RECHTSSICHERE VERGABEN
- ENTGELTKALKULATIONEN
- NACHWEIS RATIONELLE BETRIEBSFÜHRUNG
- BETRIEBS- UND ORGANISATIONSHANDBÜCHER

– www.roedl.de/wasser

– www.roedl-benchmarking.de

– [Wasser Kompass \(http://www.roedl.de/medien/publikationen/newsletter/wasser-kompass\)](http://www.roedl.de/medien/publikationen/newsletter/wasser-kompass)

IHR PROJEKTTEAM

IHR PROJEKTTEAM

RÖDL & PARTNER STANDORT NÜRNBERG

Äußere Sulzbacher Straße 100
90491 Nürnberg

T +49 911 91 93 3503
F +49 911 91 93 3588

wasser@roedl.com
www.roedl.de/wasser



ALEXANDER FAULHABER
Diplom-Kaufmann
Partner



FLORIAN MORITZ
Diplom-Kaufmann
Associate Partner



TANJA MARTIN
B.A. Betriebswirtschaft



JULIANE PORT
Betriebswirtin (IWW)



TILMAN REINHARDT
B.A. Betriebswirtschaft

RÖDL & PARTNER STANDORT KÖLN

Kranhaus 1, Im Zollhafen 18
50678 Köln

T +49 221 94 99 09 427
F +49 221 94 99 09 900

HOCHSCHULE SCHMALKALDEN

Am Blechhammer
98574 Schmalkalden

T +49 3683 688 6112
F +49 3683 688 98 6112



TIM SILBERBERGER
M.Sc. Business
Administration



TINA WIEDEBUSCH
M.Sc. Economics



PROF. DR.
MATTHIAS SCHNEIDER